

トレーニングファントム

TRAINING MODELS

■ ポータビリティ:

小型で持ち運び容易

- 場所を選ばず気軽にトレーニング可能

■ 穿刺可能:

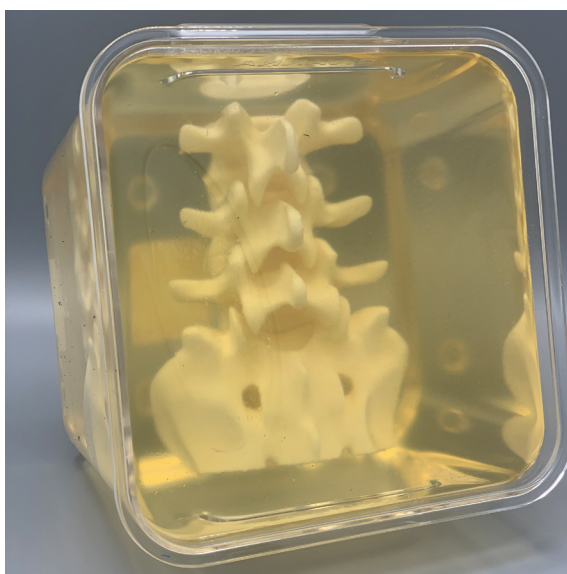
穿刺跡が時間と共に塞がりません

- 何度でも穿刺可能 (22G以上推奨)
- 穴が塞がる為メンテナンス不要

■ クリアな軟組織:

穿刺後に針先端の視認が可能

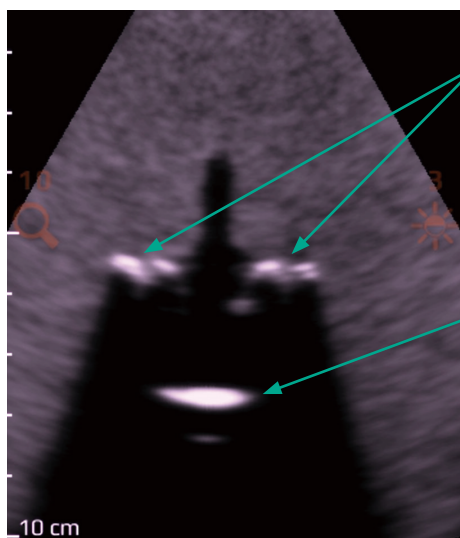
- エコー画像と実際の針の位置を確認可能
- 透明なので様々な角度で穿刺位置の確認可能



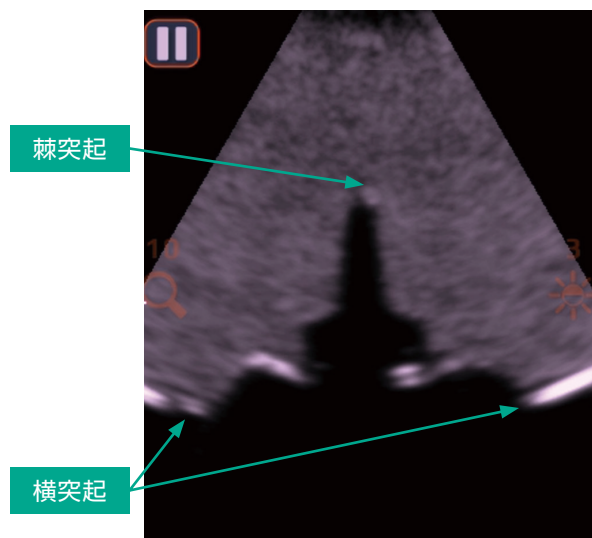
エコー画像*

*超音波診断装置Accuro Boneモード使用画像

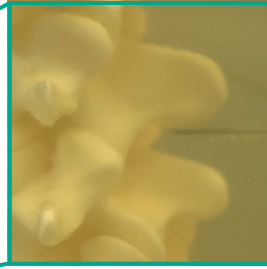
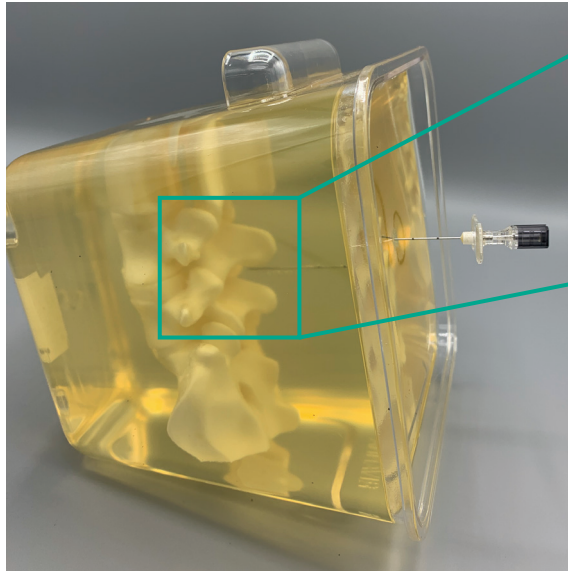
■ 棘間と棘突起の判別が容易



棘間



棘突起

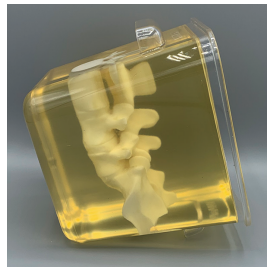


穿刺後に針先端の位置の確認ができます

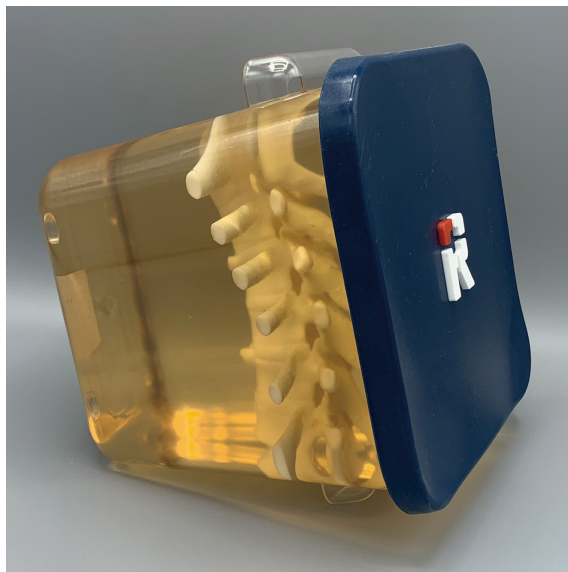
- 実際に刺した際に針の角度と先端の位置を多角的に確認できます。
- 穿刺痕が塞がります。(22Gより太い針で穿刺すると塞がらなくなる場合があります)



ソラシック トレーニングファントム
椎体モデル：T3～T7



ランバー トレーニングファントム
椎体モデル：仙椎+L5～L3



主な仕様・材質	
サイズ(H×W×D)	6.5×16.5×15.5cm
重さ	3kg
フレーム	ポリカーボネート
疑似軟組織	ポリウレタン
椎体モデル	エポキシ樹脂
保管温度	10℃～40℃
保証期間	6ヵ月

価格		
製品	品番	定価(税別)
ランバー トレーニングファントム	RI-4152	395,000円
ソラシック トレーニングファントム	RI-4162	395,000円

製造販売元

ビー・ブラウンエースクラップ株式会社

〒113-0033 東京都文京区本郷2-38-16

カスタマーサービスセンター

TEL 0120-401-741(フリーダイヤル)

www.bbraun.jp

本カタログ掲載品の仕様・形状は、改良等の理由により予告なしに変更することがあります。
製品のご使用にあたっては、製品に付属の添付文書を必ずお読み下さい。